

# Fiche technique

Caractéristiques du produit



## Lave-vaisselle tunnel 300, eau froide , sortie droite, récupération pour eau osmose

<b>Modèle</b>	<b>Code SAP</b>	00018482
XT 300 R XTRCO	<b>Groupe d'articles</b>	Lave-vaisselle tunnel



- Type d'écran d'affichage: Écran tactile
- Nombre de programmes: 5
- Nombre de parois: 2
- Quantité maximale de paniers/heure : 300
- Espace libre en hauteur: 450
- Taille du panier [mm]: 500x500
- Consommation d'eau par cycle de lavage: 0.6-1.1 l/panier
- Temps de cycle de lavage [s]: 18s/panier
- Système de dosage du détergent: ProDose - Dosage précis avec une pompe péristaltique
- Type de pompe de lavage: Bidirectionnel - DuoFlow
- Pompe doseuse de détergent: Yes
- Pompe doseuse de rinçage: Yes

<b>Code SAP</b>	00018482	<b>Puissance de la chaudière [kW]</b>	28.000
<b>Largeur nette [mm]</b>	4534	<b>Volume de la cuve [L]</b>	70
<b>Profondeur nette [mm]</b>	770	<b>Puissance de la cuve [kW]</b>	10.500
<b>Hauteur nette [mm]</b>	1615	<b>Consommation d'eau par cycle de lavage</b>	0.6-1.1 l/panier
<b>Poids net [kg]</b>	940.00	<b>Temps de cycle de lavage [s]</b>	18s/panier
<b>Puissance électrique [kW]</b>	46.800	<b>Quantité maximale de paniers/heure</b>	300
<b>Alimentation</b>	420 V / 3N - 50 Hz	<b>Espace libre en hauteur</b>	450
<b>Capacité de la chaudière [L]</b>	34.00	<b>Taille du panier [mm]</b>	500x500

# Fiche technique

Dessin technique



Lave-vaisselle tunnel 300, eau froide, sortie droite, récupération pour eau osmose

Modèle

Code SAP

00018482

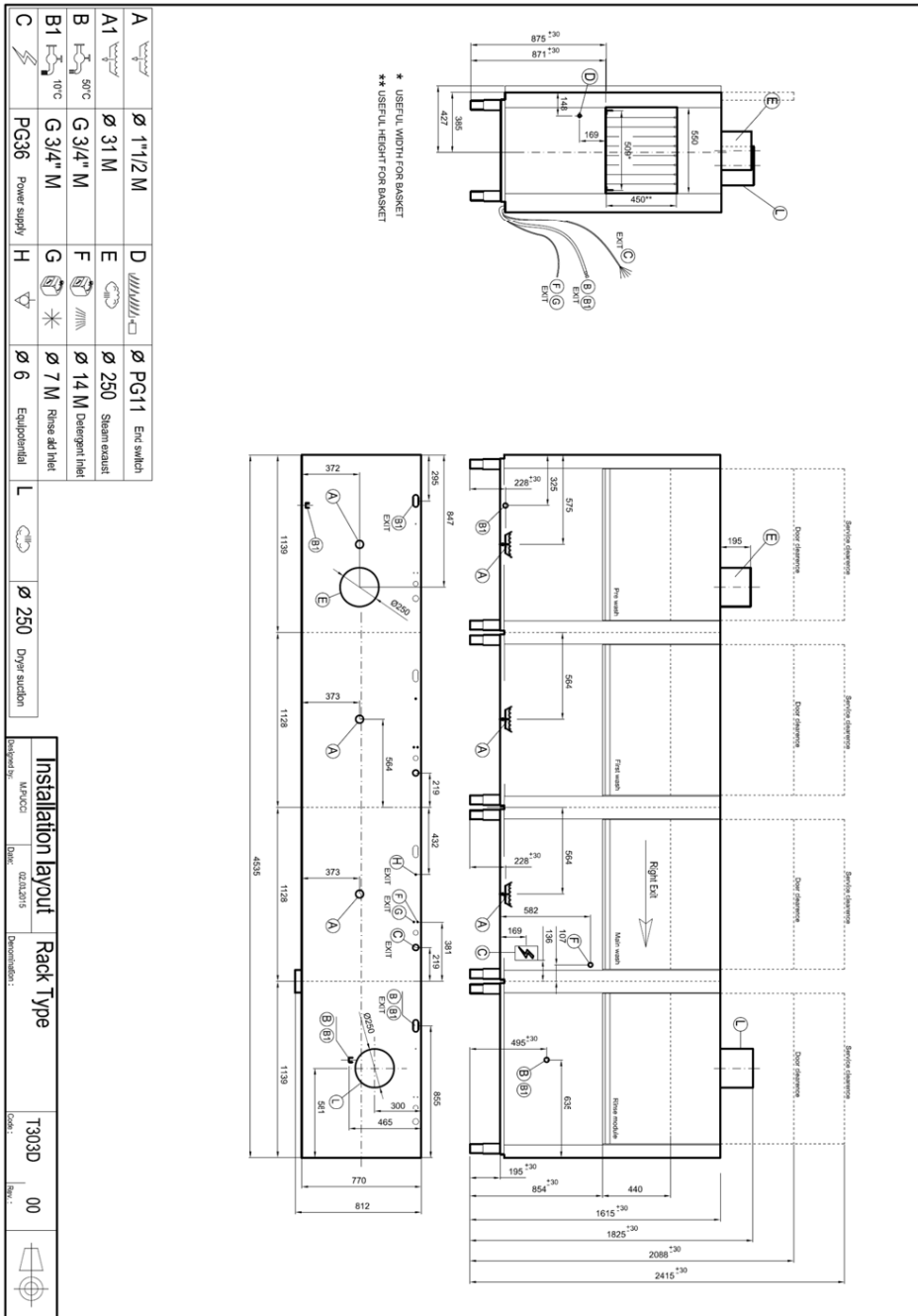
XT 300 R XTRCO

Groupe d'articles

Lave-vaisselle tunnel

TECHNICAL FILE

2021



# Fiche technique

Paramètres techniques



## Lave-vaisselle tunnel 300, eau froide , sortie droite, récupération pour eau osmose

<b>Modèle</b>	<b>Code SAP</b>	00018482
XT 300 R XTRCO	<b>Groupe d'articles</b>	Lave-vaisselle tunnel

**1. Code SAP:**

00018482

**2. Groupe d'articles:**

Lave-vaisselle tunnel - série XT

**3. Largeur nette [mm]:**

4534

**4. Profondeur nette [mm]:**

770

**5. Hauteur nette [mm]:**

1615

**6. Poids net [kg]:**

940.00

**7. Largeur brute [mm]:**

5000

**8. Profondeur brute [mm]:**

920

**9. Hauteur brute [mm]:**

1850

**10. Poids brut [kg]:**

1060.00

**11. Type d'appareil:**

Appareil électrique

**12. Type de contrôle:**

Écran tactile

**13. Matériel:**

AISI 324

**14. Puissance électrique [kW]:**

46.800

**15. Alimentation:**

420 V / 3N - 50 Hz

**16. Nombre de programmes:**

5

**17. Ouverture de l'appareil:**

Coulissantes vers le haut

**18. Espace libre en hauteur:**

450

**19. Pression d'entrée:**

0,5-4

**20. Pieds réglables:**

Yes

**21. Nombre de parois:**

2

**22. Construction modulaire:**

Yes

**23. Module de pré-lavage:**

Yes

**24. Quantité maximale de paniers/heure :**

300

**25. Cycle autonettoyant:**

No

**26. Capacité de la chaudière [L]:**

34.00

**27. Puissance de la chaudière [kW]:**

28.000

**28. Volume de la cuve [L]:**

70

# Fiche technique

## Paramètres techniques



### Lave-vaisselle tunnel 300, eau froide, sortie droite, récupération pour eau osmose

<b>Modèle</b>	<b>Code SAP</b>	00018482
XT 300 R XTRCO	<b>Groupe d'articles</b>	Lave-vaisselle tunnel

**29. Puissance de la cuve [kW]:**

10,500

**30. Nombre de bras de lavage:**

5

**31. Nombre de bras de rinçage:**

5

**32. Nombre de bras communs pour le rinçage et le lavage:**

1

**33. Connexion du bras:**

Click-Clack - Retrait facile d'une seule main

**34. Type de bras de lavage:**

Ferme

**35. Matériel des bras de lavage:**

Acier inoxydable

**36. Chaudière atmosphérique avec pompe à rinçage:**

Yes

**37. Type de bras de rinçage:**

Ferme

**38. Matériel des bras de rinçage:**

Acier inoxydable

**39. Cuve étirée en profondeur (pressée):**

Yes

**40. Filtre pour vidange:**

ProGressive + Evolution3 - la triple filtration capture les particules jusqu'à 0,8 mm. Le contrôle électronique partiel de l'évacuation des eaux avant la phase de rinçage assure 0% de perte d'eau propre.

**41. Thermostop:**

Yes

**42. Réglage du thermostat de la chaudière:**

Yes

**43. Capacité de paniers:**

160-210-230-250-300

**44. Système de dosage du détergent:**

ProDose - Dosage précis avec une pompe péristaltique

**45. Système d'économie d'énergie:**

Mode d'économie d'énergie

**46. Système de rinçage:**

UltraRinse3 - bras composites communs pour le rinçage et le lavage avec géométrie pour pulvériser de l'eau de rinçage en jets fin directement sur la vaisselle.

**47. Système de chauffage:**

HotWash - Système de fonctionnement simultané de l'élément chauffant du bain et de la chaudière, réduisant le temps de démarrage du cycle suivant.

**48. Valve électrique pour eau chaude:**

No

**49. Taille du panier [mm]:**

500x500

**50. Température minimale de l'eau approvisionnée [° C]:**

10

**51. Température maximale de l'eau approvisionnée [° C]:**

60

**52. Adoucisseur intégré:**

No

# Fiche technique

## Paramètres techniques



### Lave-vaisselle tunnel 300, eau froide , sortie droite, récupération pour eau osmose

<b>Modèle</b>	<b>Code SAP</b>	00018482
XT 300 R XTRCO	<b>Groupe d'articles</b>	Lave-vaisselle tunnel

**53. Type d'écran d'affichage:**

Écran tactile

**54. Taille de l'écran:**

5"

**55. Emplacement du panneau de commande:**

Sur le panneau avant - côté long

**56. Pompe de vidange:**

No

**57. Autodiagnostic:**

Yes

**58. Double rinçage:**

Yes

**59. Type de pompe de lavage:**

Bidirectionnel - DuoFlow

**60. Pompe doseuse de détergent:**

Yes

**61. Pompe doseuse de rinçage:**

Yes

**62. Consommation d'eau par cycle de lavage:**

0.6-1.1 l/panier

**63. Temps de cycle de lavage [s]:**

18s/panier

**64. Température de l'eau de rinçage [° C]:**

82 (65)

**65. Programme Haute capacité:**

Yes

**66. Programme Normal:**

Yes

**67. Programme Contact prolongé (DIN 10534):**

Yes

**68. Programme Verre:**

Yes